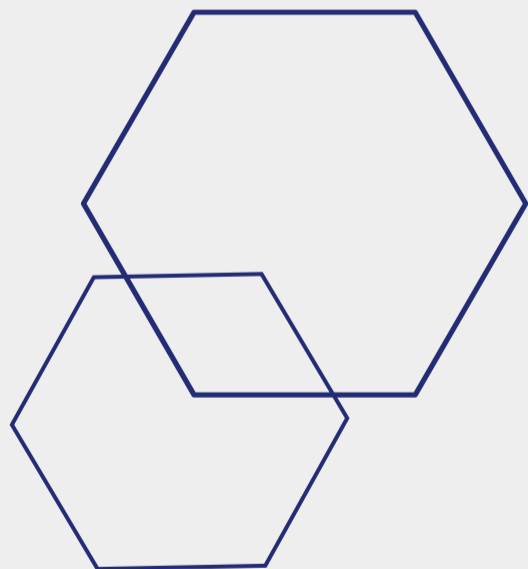


PARCOURS EXPERT : STRATÉGIES PATRIMONIALES ET ENTREPRENEURIALES DU DIRIGEANT

Formation pratique et
opérationnelle pour les
professionnels de la
gestion de patrimoine



FAC  Associés

FAC & Associés est un organisme de formation à taille humaine qui accompagne les professionnels dans le domaine juridique, fiscal et social.



+ de 400
formations
en 2024



des
intervenants
qualifiés



99.9 % de
recommandations



Des formations
dans toute la
France



Certification
Qualiopi

LE CYCLE EN CHIFFRES :



**78h de
Webinaire**



**120h de
formation**



**30h immobilier
(Carte T)**



**42h de
Présentiel**



7h IOBSP



**58h
IAS/DDA**

**Formation en présentiel:
Espace Diderot, 10 rue traversière, PARIS**

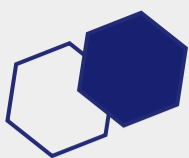




LES OBJECTIFS DU CYCLE :

Accompagner le dirigeant d'entreprise dans:

- la création et dans le choix du mode de détention du patrimoine professionnel
 - la gestion et le développement de son entreprise
 - la mise en place de stratégies de rémunération
 - l'optimisation de la fiscalité
 - le choix des modes de détention de l'immobilier
 - l'anticipation et l'optimisation de la transmission
 - le remploi des capitaux après la cession de l'entreprise
- 
- 



MODULES DE LA FORMATION:

MODULES	FORMAT	DURÉE	DATES	INTERVENANTS
MODULE INTRODUCTIF	WEBINAIRE	1H30	Vidéo introductive	Jacques Duhem
LE CHEF D'ENTREPRISE ET LE DROIT PATRIMONIAL DE LA FAMILLE	WEBINAIRE	14H	Les dates seront communiquées ultérieurement	Yasemim Bailly Selvi
FISCALITE DE L'ENTREPRISE ET DU CHEF D'ENTREPRISE	WEBINAIRE	10h30	Les dates seront communiquées ultérieurement	Jacques Duhem
CONSEIL EN RÉMUNÉRATION ET PROTECTION SOCIALE DU DIRIGEANT	WEBINAIRE	10H30	Les dates seront communiquées ultérieurement	Pierre Yves Lagarde
	PRESENTIEL	7H	Les dates seront communiquées ultérieurement	
FISCALITÉ DE LA TRANSMISSION À TITRE ONÉREUX DU PATRIMOINE PROFESSIONNEL	WEBINAIRE	7H	Les dates seront communiquées ultérieurement	Jacques Duhem
	PRESENTIEL	7H	Les dates seront communiquées ultérieurement	
STRATÉGIES DE DÉTENTION ET DE TRANSMISSION DE L'IMMOBILIER D'ENTREPRISE	WEBINAIRE	7H	Les dates seront communiquées ultérieurement	Frédéric Aumont
	PRESENTIEL	7H	Les dates seront communiquées ultérieurement	
CAS DE SYNTHESE PRESENTIEL PARTIE 1 : Immobilier d'entreprise Stratégie de rémunération Transmission à titre onéreux	PRESENTIEL PARIS	3 Jours	Les dates seront communiquées ultérieurement	Jacques Duhem Frédéric Aumont Pierre Yves Lagarde
L'IFI ET LES BIENS PROFESSIONNELS	WEBINAIRE	6H	Les dates seront communiquées ultérieurement	Yasemim Bailly Selvi
LA TRANSMISSION A TITRE GRATUIT DE L'ENTREPRISE	WEBINAIRE	7H	Les dates seront communiquées ultérieurement	Yasemim Bailly Selvi
	PRESENTIEL	7H	Les dates seront communiquées ultérieurement	
PRATIQUE DES SOCIÉTÉS HOLDING	WEBINAIRE	9H	Les dates seront communiquées ultérieurement	Jacques Duhem
PROTECTION JURIDIQUE DU CHEF D'ENTREPRISE ET ANTICIPATION DE LA TRANSMISSION	WEBINAIRE	6H	Les dates seront communiquées ultérieurement	Pascal Julien Saint Amand
CAS DE SYNTHESE PRESENTIEL PARTIE 2 : Holding Transmission à titre gratuit, Que faire du prix de cession?	PRESENTIEL PARIS	3 Jours	Les dates seront communiquées ultérieurement	Yasemim Bailly Selvi Pierre Yves Lagarde Stephane Pilleyre

FORMATION :



Test à la fin du
cycle de
formations



Support de cours
pour chacun des
modules



Attestation de
réussite à la fin
de la formation

MODULE INTRODUCTIF

Intervenant :



Jacques DUHEM

Spécialiste reconnu en fiscalité patrimoniale depuis plus de 20 ans. Il forme et accompagne les professionnels du secteur financier.



1H30



Chat
Interactif



Vidéo de
présentation

Contenu:

- Analyse comportementale des chefs d'entreprises
- Analyse du patrimoine du chef d'entreprise dans ses dimensions financière juridique et fiscale
- Inventaire des modes de détention
- Evaluation du patrimoine professionnel après prise en compte des impacts fiscaux
- Le conseil patrimonial adapté aux chefs d'entreprises
- Analyse chronologique de la vie patrimoniale du chef d'entreprise
- Présentation détaillée du contenu de la formation et techniques pédagogiques

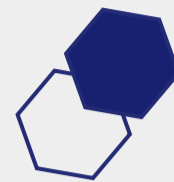
LE CHEF D'ENTREPRISE ET LE DROIT PATRIMONIAL DU CHEF D'ENTREPRISE

Intervenant :



Yasemin BAILLY SELVI

Ingénieure patrimoniale et fondatrice d'ETALYA, Yasemin met son expertise en gestion de patrimoine et son expérience en banque privée au service des clients et des notaires.



14h



Chat
Interactif



Webinaire

Contenu:

1. Quelle organisation patrimoniale pour les chefs d'entreprise ?

- Spécificités du droit civil
- Spécificités du droit des sociétés
- Cartographie des situations rencontrées en pratique

2. L'organisation maritale

- Impacts juridiques et fiscaux (gestion et transmission)
 - Les mariages
 - Le régime primaire
 - La communauté (légale, meubles et acquêts, universelle)
 - La séparation de biens
 - La participation aux acquêts
 - Le PACS
 - L'union libre

Articulations entre droit civil et droit des sociétés (produits et passif)

Cartographie des avantages et inconvénients liés à l'adoption d'un statut

La protection des conjoints, partenaires et concubins

Les aménagements et changements de régimes maritaux

3. Le chef d'entreprise face aux désunions

- Le divorce : la liquidation du régime matrimonial et la prestation compensatoire
- Le partage des biens et des dettes

Impacts en présence d'un PACS ou d'une union libre

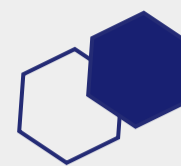
FISCALITE DE L'ENTREPRISE ET DU CHEF D'ENTREPRISE

Intervenant :



Jacques DUHEM

Spécialiste reconnu en fiscalité patrimoniale depuis plus de 20 ans. Il forme et accompagne les professionnels du secteur financier.



10h30



Chat
Interactif



Webinaire

Contenu:

1 Les dispositifs de lutte contre la fraude à la disposition du fisc

- Les procédures de redressement
- L'acte anormal de gestion
- Abus de droit et mini abus de droit
- Libéralités déguisées ou indirectes
- Sanctions fiscales et pénales

2 Les dispositifs de protection à la disposition des chefs d'entreprises et de leurs conseils

- La mention expresse
- Les rescrits

3. Classification fiscale des entreprises

- Transparence, translucidité, opacité fiscale
- Cartographie des régimes applicables de plein droit
- Les options pour un régime dérogatoire
 - Option pour l'IS des sociétés civiles
 - Option pour l'IR des SARL de famille
 - Option temporaire pour l'IR

4. Fonctionnement juridique comptable et fiscal de l'entreprise individuelle

- Les principes de distinction des patrimoines privés et professionnels
- Détermination du résultat de l'EI
- Conséquences de la présence de biens mutants
- L'option pour l'IS

5. Transmissions à titre onéreux de l'EI

- Conséquences fiscales
- Les régimes de faveur et leur articulation

6. Transmission à titre gratuit de l'EI

- Principe : l'apocalypse fiscale
- Application de l'article 41 du CGI

7. La transformation de l'EI en société

- Conséquences immédiates et à terme
- L'option pour l'article 151 octies du CGI

8. Comparatif

- Donation de l'EI puis apport en société par le donataire vs
- Apport en société puis donation des titres

9. La location gérance de l'EI

- Conséquences juridiques et fiscales
- Impact lors d'une transmission à titre onéreux

10. Les sociétés passibles de l'IS

- Détermination du résultat
- Gestion des déficits fiscaux
- Les revenus distribués : distributions régulières ou irrégulières
- Gestion des comptes courants d'associés
- Gestion fiscale du passif
 - Engagement de caution
 - Pertes en capital

CONSEIL EN RÉMUNÉRATION ET PROTECTION SOCIALE DU DIRIGEANT

Intervenant :



Pierre-Yves LAGARDE

Associé FAC & Associés et formateur en gestion de patrimoine à Dauphine, ESCP et l'Université d'Auvergne, il accompagne les professionnels dans leurs problématiques patrimoniales.



17h30



Chat
Interactif



10h30 Webinaire
7h Présentiel

Contenu :

1. Méthodologie d'analyse d'un système de rémunération

Les 3 chiffres clés nécessaires à l'évaluation de tout système de rémunération.

La radiographie des prélèvements sociaux et fiscaux
Comme valoriser la protection sociale dans le détail des garanties.

2. Combinaisons efficaces entre rémunération et dividendes :

Les seuils d'efficacité entre rémunération et dividendes :

-Pour un assimilé salarié (président de SAS par exemple).

-Pour un TNS (gérant majoritaire par exemple).

Les charges sociales sur dividendes : quand est-ce un avantage ?

3. Applications chiffrées :

-Coût entreprise global variant de 50 k€ à 500 k€.

-Avec différentes hypothèses de situation fiscale et d'autres revenus.

-Avec les deux hypothèses de statut social, assimilé salarié ou TNS.

-Comparaison du revenu net disponible, selon que le budget finance à 100 % une rémunération, ou à 100 % des dividendes, ou que le budget soit réparti au mieux entre rémunération et dividendes.

4. Le paiement des charges sociales sur dividendes (par l'associé ou par la société, quand ?)

5. La situation des associés de SEL

Nouveau régime fiscal.

Le régime social à l'épreuve du lien de subordination.

Les montages extrêmes sanctionnés par la jurisprudence.

6. La gestion des risques

Les rémunérations excessives

L'abus de droit fiscal : les salaires déguisés en dividendes.

L'abus de droit social : sa résurrection du 1/1/2024.

Cas pratiques:

Cas 1 Choix du statut social : gérant de SARL ou président de SAS.

Cas 2 Optimum rémunération/dividendes (avec ou sans charges sociales).

Cas 3 Vente à soi-même / dividendes / rémunération.

Cas pratiques:

Les flux intra groupe

La taxe sur les salaires

L'épargne salariale

Le cumul emploi retraite

Etude de cas de synthèse

FISCALITE DE LA TRANSMISSION À TITRE ONÉREUX DU PATRIMOINE PROFESSIONNEL

Intervenant :



Jacques DUHEM

Spécialiste reconnu en fiscalité patrimoniale depuis plus de 20 ans. Il forme et accompagne les professionnels du secteur financier.



14h



Chat
Interactif



7h Webinaire
7h Présentiel

Contenus:

1. L'environnement fiscal

- Barème de l'IR vs flat tax
- Prélèvements sociaux
- CEHR et CDHR
- L'imposition des revenus exceptionnels

2. Les schémas de transmission à titre onéreux

3. Les cessions d'actifs

- DMTO pour l'acquéreur (droit commun vs régimes de faveur)
- Plus-value professionnelle pour la société cédante
- Application de l'article 238 quinquies du CGI
- Sortie du cas après cession des actifs
- Remboursement de compte courant d'associés
- Dividendes
- Réduction de capital
- Liquidation

4. Les cessions de titres

- DMTO pour l'acquéreur
- Plus-value des particuliers pour le cédant
 - Plus-value brute
 - Plus-value nette
 - Abattement renforcé pour jeune entreprise
 - Abattement retraite
- Plus-values en présence de titres démembrés
- Détermination de la plus-value
- Détermination du redevable de l'impôt
- Répartition du prix vs quasi-usufruit vs emploi
- Plus-values en cas de clause de variation de prix
- Garanties de passif
- Clause d'earn out

5. Les donations avant cession

- Conséquences juridiques et fiscales
- Analyse des risques

6. Cession de titres d'une société issue de l'apport des éléments d'une EI

Cas pratiques:

- Cas 1** Cession d'actifs d'EI en présence de biens mutants
- Cas 2** Cession d'actifs d'EI : application combinée des régimes de faveur
- Cas 3** EI, mise du fonds en location gérance puis cession à titre onéreux
- Cas 4** EI comparatif Donation du fonds puis apport en société vs Apport du fonds en société puis donation des titres
- Cas 5** Sociétés : Cession des actifs puis appréhension du cash par les associés
- Cas 6** Sociétés : Cession de titres acquis à des dates et prix différents
- Cas 7** Sociétés : Cession de titres après augmentation de capital
- Cas 8** Sociétés : Cession de titres et clauses de variation de prix
- Cas 9** Sociétés : Cession de titres et régimes de faveur
- Cas 10** Sociétés : cession de titres démembrés

STRATÉGIE DE DÉTENTION ET DE TRANSMISSION DE L'IMMOBILIER D'ENTREPRISE

Intervenant :



Frédéric AUMONT

Notaire à Lyon, expert en gestion patrimoniale et transmission d'entreprise. Lauréat du concours du Meilleur Gestionnaire de Patrimoine.



14h



Chat
Interactif



Webinaire

Contenu :

1. Détention directe hors de la structure d'exploitation

Détention en direct par le dirigeant ou une SC non passible de l'IS
Détention par une SC passible de l'IS
Etude comparative SC IR/IS

2. Détention indirecte hors de la structure d'exploitation

Détention d'une SC non passible de l'IS par une structure passible de l'IS
Parts catégorielles dans une SC non passible de l'IS

3. Détention de l'immobilier dans la structure d'exploitation

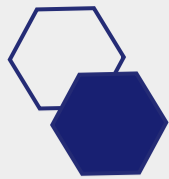
Par une EI
Par une société d'exploitation passible ou non de l'IS
Par une filiale

4. Détentions de l'immobilier au travers d'opérations particulières

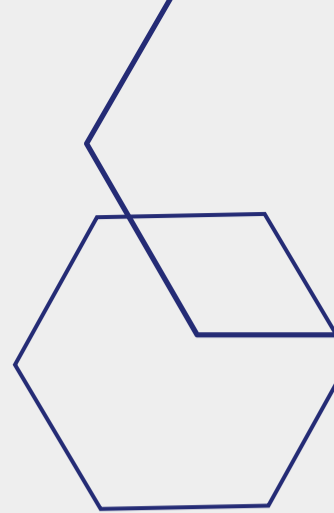
Détention via un crédit-bail immobilier
Détention via un bail à construction
Détention via une SARL de famille
Détention via une société en commandite simple

Cas pratiques:

Démembrement de parts par la constitution d'un usufruit
Démembrement de parts d'une SC détenue par une structure passible de l'IS (rétention d'usufruit)
Démembrement de l'immobilier d'entreprise détenu par la société d'exploitation (rétention d'usufruit)
Démembrement ab initio de l'immobilier d'entreprise
Démembrement ab initio de parts sociales
Risques au plan fiscal et pénal



L'IFI ET LES BIENS PROFESSIONNELS



Intervenant :



Yasemin BAILLY SELVI

Ingénieure patrimoniale et fondatrice d'ETALYA, Yasemin met son expertise en gestion de patrimoine et son expérience en banque privée au service des clients et des notaires.



6h



Chat
Interactif



Webinaire

Contenu :

1. Retour sur le fonctionnement de l'IFI

2. Les biens exonérés : l'outil professionnel

- Exercice en EI
- Exercice en société de personnes
- Exercice en société IS
- Le cas des sociétés holding

3. Les biens taxables

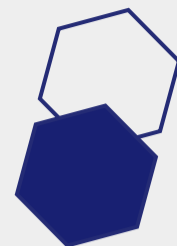
- Evaluation
- Impact des modes de détention (détention directe vs détention indirecte)
- La prise en compte des passifs
 - Critères de déductibilité
 - Cas particulier : les comptes courant d'associés

4. Les obligations déclaratives

5. Paiement de l'IFI

- Calcul des droits
- Plafonnement

LA TRANSMISSION À TITRE GRATUIT DE L'ENTREPRISE



Intervenant :



Yasemin BAILLY SELVI

Ingénieure patrimoniale et fondatrice d'ETALYA, Yasemin met son expertise en gestion de patrimoine et son expérience en banque privée au service des clients et des notaires.



14h



**Chat
Interactif**



**7h Webinaire
7h Présentiel**

Contenu :

1. Les transmissions par cause de décès

- La transmission « subie »
- La transmission organisée
 - La pratique du testament
 - La donations entre époux : fonctionnement et intérêts
- Le traitement civil des successions
- La liquidation fiscale des successions

2. Les transmissions anticipées

- Le choix d'un mode de donation et ses impacts civils et fiscaux
- Eclairages particuliers
 - Avantages, limites et dangers des dons manuels
 - Les donations partages (égalitaires ou inégalitaires)
 - La renonciation anticipée à l'action en réduction
 - Les donations atypiques
 - Transgénérationnelles
 - Graduelles ou résiduelles

3. Le coût fiscal des transmissions à titre gratuit

- L'évaluation des actifs transmis
- Le calcul des droits
- L'incontournable recours au dispositif Dutreil transmission
 - Le Dutreil avec engagement rédigé
 - Conditions de mise en place
 - Contraintes
 - Effets
 - Le Dutreil réputé acquis
 - Conditions de mise en place
 - Contraintes
 - Effets
 - Le Dutreil posthume
 - Conditions de mise en place
 - Contraintes
 - Effets

4. Le paiement des DMTG

- Principe
- Païement différé puis fractionné

Cas pratiques:

- Cas 1** *Transmission capitalistique familiale avec enfants mineurs (LBO combiné avec un pacte Dutreil)*
- Cas 2** *Transmission opérationnelle avec intégration d'un tiers (combinée avec un pacte Dutreil)*
- Cas 3** *Schéma de donation-partage avec soulte dans le cadre du dispositif Dutreil*
- Cas 4** *Divers schémas de détention et étude de la mise en place de pactes Dutreil préventif*

PRATIQUE DES SOCIÉTÉS HOLDING

Intervenant :



Jacques DUHEM

Spécialiste reconnu en fiscalité patrimoniale depuis plus de 20 ans. Il forme et accompagne les professionnels du secteur financier.



9h



Chat
Interactif



Webinaire

Contenu :

1. Propos introductifs

La holding : un concentré d'opportunités et de risques

La holding et la recherche d'effets de leviers (financiers, juridiques, fiscaux, sociaux)

2. Définitions et classification

Holding passive
Holding active
Holding mixte
Holding animatrice

3. La mise en place de la holding

Par vente des titres
Par apport des titres
Sursis ou report d'imposition
Apports avec soulte

4. Le fonctionnement de la holding

Facturations intra groupe
Distributions : régime mère fille
Impact sur la TVA et taxe sur les salaires
Régime de l'intégration fiscale

5. L'anticipation

La donation des titres de la holding avec Dutreil
La donation des titres de la holding avec Dutreil et soulte
L'apport de titres couverts par un pacte Dutreil

6. La transmission à titre onéreux

La vente des titres de la holding
Traitement des plus-values
Perte des sursis ou report
La vente des titres de participation par la holding
Avec ou sans emploi
La sortie du cash par les associés

7. Synthèse : Apport/donation/cession : comment les marier ?

8. Analyse pratique des principaux schémas

PROTECTION JURIDIQUE DU CHEF D'ENTREPRISE ET ANTICIPATION DE LA TRANSMISSION

Intervenant :



Pascal Julien ST AMAND

Notaire à Paris, docteur en droit et président du groupe Althémis. Référence en fiscalité et transmission, il partage son savoir à Dauphine, ESCP et à travers ses ouvrages.



6h



**Chat
Interactif**



Webinaire

Contenu :

1. L'aménagement des statuts

Clauses relatives à l'objet social et à la durée
Clause d'agrément
Règles de gouvernance
Prérogatives financières
AGO/AGE, Règles de quorum et de majorité

2. Les mandats

Mandat de protection future
Mise en place
Efficacité
Pouvoirs des mandataires
Mandat posthume
Mise en place
Efficacité
Combinaison avec pacte de protection future et pacte

Dutreil

3. Assurance-vie

Modalités juridiques : souscripteur, assuré et bénéficiaire
Clause bénéficiaire démembrée
Conséquences fiscales : 757 B et 990 I du CGI

4. Assurance décès

Modalités juridiques
Clause bénéficiaire
Conséquences fiscales

5. Les promesses de cessions croisées

La situation de l'associé du défunt
La situation des héritiers de l'associé décédé

6. Les pactes d'associés

Clause de préemption
Clause d'agrément
Clause d'interdiction d'aliéner

7. Clause de distribution des dividendes

Clause de respiration
Clause de sortie conjointe
Clause de sortie forcée
Fixation des rémunérations des associés
Clause de limitation de pouvoirs

8. Les donations avant cession

Problématiques de chronologie : Dates de transmission
Analyse des risques
Effets
Prise en charge des DMTG



LE REMPLOI DU PRIX DE CESSION DU PATRIMOINE PROFESSIONNEL

Intervenant :



Stéphane PILLEYRE

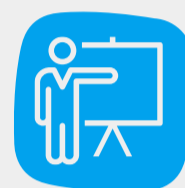
Spécialiste en gestion de patrimoine. Formateur expérimenté et concepteur d'outils pédagogiques pour les professionnels du secteur.



7h



Convivialité



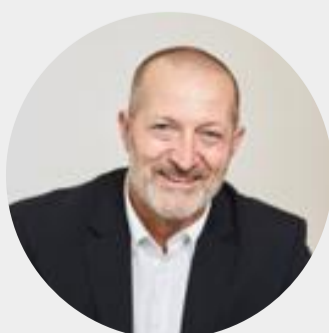
Présentiel

Contenu :

Cas pratiques:

- Le remploi via un contrat d'assurance-vie
Analyse civile
Analyse fiscale
- Le remploi via un contrat de capitalisation
Analyse civile
Analyse fiscale
- Mise en place d'une société civile avec un petit capital et un compte courant d'associé
- Le remploi suite à un apport cession
- Le remploi de capitaux démembrés par subrogation
- Le remploi de capitaux soumis à quasi usufruit

+ 7h de cas pratique en présentiel



Intervenant

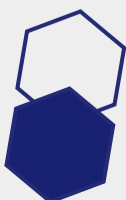
Pierre-Yves
LAGARDE



7h



Présentiel



VOUS FORMER, VOUS INFORMER :

NOTRE MISSION !



www.fac-associes.com



contact@fac-associes.com



+33 6 17 52 60 00



+33 6 68 13 90 73



Fac&Associés