

## Des produits à la stratégie...

*Les aspérités techniques des produits d'épargne contribuent à la pertinence du conseil !*

**NEWSLETTER N° 15 306 du 20 AOUT 2015**

**Analyse par PIERRE YVES LAGARDE**



Le règne de la démarche produit est terminé.

Nous savons que c'est désormais le conseil qui fait la différence. Le praticien ne doit cependant pas relâcher l'effort qu'il consent pour connaître le plus intimement possible les différents produits qu'il devra sélectionner et combiner, afin de construire la stratégie d'enrichissement de son client.

Le diable est dans les détails, dit-on souvent. Il est ici à fois :

- ✓ dans les détails : Connaître les caractéristiques précises de chaque produit ;
- ✓ dans la réflexion stratégique : Dresser la grille de contraintes et d'objectifs du client et en déduire la stratégie adaptée ;
- ✓ et enfin dans l'exécution : Elaborer la grille universelle d'analyse des produits d'épargne, pourtant tellement divers - afin de pouvoir les comparer, sélectionner et hiérarchiser - selon les objectifs poursuivis.

C'est l'exercice que nous avons mené avec Stéphane PILLEYRE et qui a débouché sur une nouvelle formation intitulée « Des produits à stratégie ». Toute ressemblance avec la jolie devise d'Althémis « De la Stratégie aux actes » n'est sans doute pas complètement une coïncidence.

Il s'agit en effet de problématiques qui nous semblent comparables. Un conseiller en gestion de patrimoine capable de bâtir une stratégie brillante, mais qui la déploierait via des produits mal adaptés restera un conseil bien imparfait. Comme le serait un notaire stratégiquement éblouissant mais incapable de rédiger un acte de qualité.

Pour élaborer cette formation, nous avons raisonné en trois temps (1) en identifiant le bassin de produits à exploiter (2) en explorant leurs caractéristiques spécifiques, positives et négatives et enfin (3) en élaborant la grille d'analyse universelle permettant de les comparer et de les hiérarchiser.

#### (1) Le bassin de produits à exploiter

	Financement privé	Financement professionnel
<b>Epargne tunnel</b>	PERP	ARTICLE 83 ARTICLE 39 MADELIN PERCO
<b>Epargne libre</b>	Assurance-vie Contrat de capitalisation PEA SCI à l'IR SCI à l'IS	Société de portefeuille à l'IS

**Epargne tunnel** : Epargne indisponible jusqu'à l'âge du départ en retraite, sauf cas exceptionnels de rachat social.

**Epargne libre** : Epargne libre à tout moment, indépendamment des conséquences fiscales de son appréhension.

**Financement privé** : L'épargnant perçoit un revenu professionnel, salarié ou non salarié, et épargne après tous prélèvements sociaux et fiscaux.

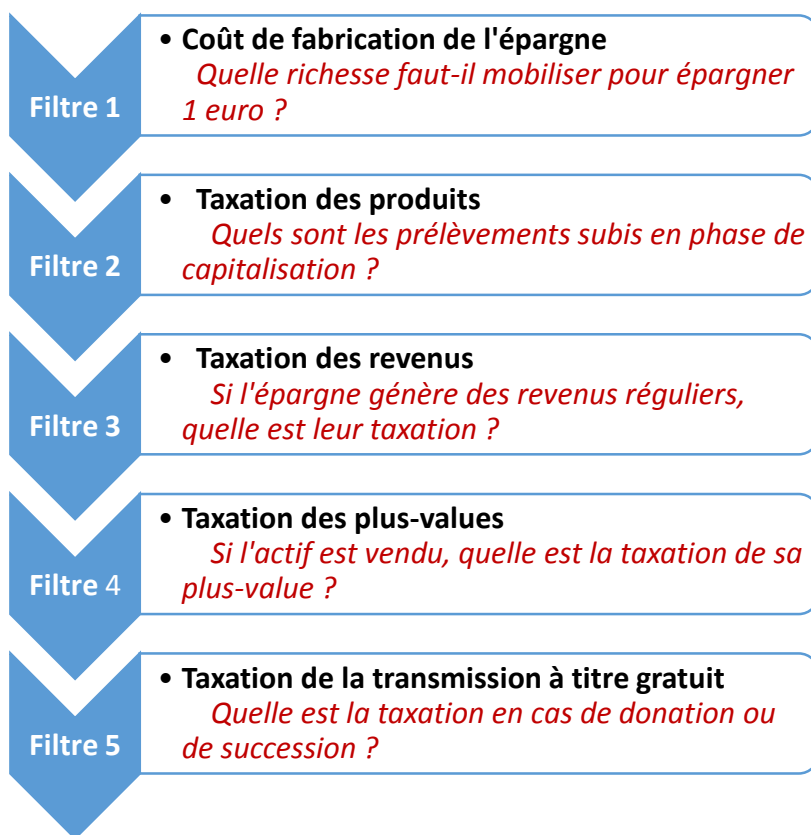
**Financement professionnel** : Le produit d'épargne est directement alimenté par la société servant le revenu professionnel ou une société soumise à l'impôt sur les sociétés est utilisée pour épargner.

## (2) Les caractéristiques spécifiques des produits

Pour étudier chaque produit, nous évaluons trois aspects :

- Ses avantages civils, sociaux et fiscaux.
- Ses inconvénients : blocage de l'épargne, dénouement obligé sous la forme d'une rente, taxation de la plus-value ...
- Ses difficultés d'application pour le praticien : risques d'erreurs et incertitudes.

## (3) La grille d'analyse universelle



## CATALOGUE DES FORMATIONS



27 ET 28 AOUT 2015	<b>CLERMONT FERRAND</b> 	Séminaire de rentrée Pratique de l'ingénierie patrimoniale	JACQUES DUHEM JEAN PASCAL RICHAUD STEPHANE PILLEYRE PIERRE YVES LAGARDE	Détails et inscriptions <a href="#">CLIQUEZ ICI</a>
3 ET 4 SEPTEMBRE 2015	<b>PARIS</b> 	Mise en pratique du conseil patrimonial (Etudes de cas)	STEPHANE PILLEYRE	Détails et inscriptions <a href="#">CLIQUEZ ICI</a>
8 SEPTEMBRE 2015	<b>RENNES</b> 	Comment élaborer la stratégie de rémunération et d'épargne du chef d'entreprise ?	PIERRE YVES LAGARDE	Détails et inscriptions <a href="#">CLIQUEZ ICI</a>
10 SEPTEMBRE 2015	<b>PARIS</b> 	Les clés pour élaborer une stratégie retraite pertinente : comparaison chiffrée et patrimoniale des solutions	VALERIE BATIGNE	Détails et inscriptions <a href="#">CLIQUEZ ICI</a>
22 SEPTEMBRE 2015	<b>PARIS</b> 	La transmission à titre onéreux du patrimoine professionnel : aspects fiscaux La vérité par les textes... et par les chiffres....	JACQUES DUHEM et STEPHANE PILLEYRE	Détails et inscriptions <a href="#">CLIQUEZ ICI</a>
29 SEPTEMBRE 2015	<b>LYON</b> 	La gestion patrimoniale du divorce	JACQUES DUHEM et JEAN PASCAL RICHAUD	Détails et inscriptions <a href="#">CLIQUEZ ICI</a>

2 OCTOBRE 2015	<b>MONTPELLIER</b> 	Investissement immobilier : Enfer ou paradis fiscal ?	JACQUES DUHEM	Détails et inscriptions <a href="#">CLIQUEZ ICI</a>
6 OCTOBRE 2015	<b>AIX EN PROVENCE</b> 	Les clefs pour élaborer une stratégie retraite pertinente	VALERIE BATIGNE	Détails et inscriptions <a href="#">CLIQUEZ ICI</a>
6 OCTOBRE 2015	<b>PARIS</b> 	Investissement immobilier : enfer ou paradis fiscal ?	JACQUES DUHEM	Détails et inscriptions <a href="#">CLIQUEZ ICI</a>
8 OCTOBRE 2015	<b>BAYONNE BIARITZ</b> 	Des produits à la stratégie...	STEPHANE PILLEYRE ET PIERRE YVES LAGARDE	Détails et inscriptions <a href="#">CLIQUEZ ICI</a>
12 OCTOBRE 2015	<b>LILLE</b> 	Des produits à la stratégie...	STEPHANE PILLEYRE ET PIERRE YVES LAGARDE	Détails et inscriptions <a href="#">CLIQUEZ ICI</a>
13 14 OCTOBRE 2015	<b>MARTINIQUE</b> 	Comment intégrer les nouveauautés dans les stratégies patrimoniales ?	JACQUES DUHEM	Détails et inscriptions <a href="#">CLIQUEZ ICI</a>
13 14 OCTOBRE 2015	<b>NICE</b> 	Immobilier d'entreprise	FREDERIC AUMONT	Détails et inscriptions <a href="#">CLIQUEZ ICI</a>

13 OCTOBRE 2015	<b>PARIS</b> 	Des produits à la stratégie...	STEPHANE PILLEYRE ET PIERRE YVES LAGARDE	Détails et inscriptions <a href="#">CLIQUEZ ICI</a>
3 NOVEMBRE 2015	<b>NANTES</b> 	Des produits à la stratégie...	STEPHANE PILLEYRE ET PIERRE YVES LAGARDE	Détails et inscriptions <a href="#">CLIQUEZ ICI</a>
4 NOVEMBRE 2015	<b>LYON</b> 	Des produits à la stratégie...	STEPHANE PILLEYRE ET PIERRE YVES LAGARDE	Détails et inscriptions <a href="#">CLIQUEZ ICI</a>
12 13 NOVEMBRE 2015	<b>NICE</b> 	Fiscalité de la transmission à titre onéreux de la PME opérationnelle	JACQUES DUHEM	Détails et inscriptions <a href="#">CLIQUEZ ICI</a>
17 NOVEMBRE 2015	<b>PARIS</b> 	Les sociétés holding analyse juridique sociale et fiscale	PIERRE YVES LAGARDE ET JACQUES DUHEM	Détails et inscriptions <a href="#">CLIQUEZ ICI</a>
19 20 NOVEMBRE 2015	<b>PARIS</b> 	Les sociétés holding analyse juridique sociale et fiscale	PIERRE YVES LAGARDE ET JACQUES DUHEM	Détails et inscriptions <a href="#">CLIQUEZ ICI</a>
19 NOVEMBRE 2015	<b>BORDEAUX</b> 	Développer votre chiffre d'affaires grâce à l'assurance vie	STEPHANE PILLEYRE	Détails et inscriptions <a href="#">CLIQUEZ ICI</a>
23 NOVEMBRE 2015	<b>LYON</b> 	Fiscalité du patrimoine professionnel : la vérité par les textes et par les chiffres	JACQUES DUHEM ET STEPHANE PILLEYRE	Détails et inscriptions <a href="#">CLIQUEZ ICI</a>
24 NOVEMBRE 2015	<b>PARIS</b> 	Stratégies de rémunération des dirigeants	PIERRE YVES LAGARDE	Détails et inscriptions <a href="#">CLIQUEZ ICI</a>
24 NOVEMBRE 2015	<b>PARIS</b>	La gestion patrimoniale du divorce	JACQUES DUHEM ET JEAN PASCAL RICHAUD	Détails et inscriptions <a href="#">CLIQUEZ ICI</a>

				
24 NOVEMBRE 2015	<b>GRENOBLE</b> 	Développer votre chiffre d'affaires grâce à l'assurance vie	STEPHANE PILLEYRE	Détails et inscriptions <a href="#">CLIQUEZ ICI</a>
26 NOVEMBRE 2015	<b>PARIS</b> 	Développer votre chiffre d'affaire grâce à l'assurance vie	STEPHANE PILLEYRE	Détails et inscriptions <a href="#">CLIQUEZ ICI</a>
27 NOVEMBRE 2015	<b>PARIS</b> 	La location meublée : gestion et optimisation	STEPHANE PILLEYRE	Détails et inscriptions <a href="#">CLIQUEZ ICI</a>
1 DECEMBRE 2015	<b>NICE</b> 	La transmission à titre gratuit des PME	FREDERIC AUMONT	Détails et inscriptions <a href="#">CLIQUEZ ICI</a>
2 DECEMBRE 2015	<b>NICE</b> 	Le patrimoine professionnel et l'ISF	YASEMIN BAILLY SELVI	Détails et inscriptions <a href="#">CLIQUEZ ICI</a>
8 DECEMBRE 2015	<b>PARIS</b> 	Sociétés civiles : une approche juridique et fiscale pratique...	JEAN PASCAL RICHAUD ET STEPHANE PILLEYRE	Détails et inscriptions <a href="#">CLIQUEZ ICI</a>
10 DECEMBRE 2015	<b>PARIS</b> 	Les stratégies d'encapsulation des résultats dans les sociétés passibles de l'IS	PIERRE YVES LAGARDE	Détails et inscriptions <a href="#">CLIQUEZ ICI</a>
10 DECEMBRE 2015	<b>AIX EN PROVENCE</b> 	Investissement immobilier : enfer ou paradis fiscal ?	JACQUES DUHEM	Détails et inscriptions <a href="#">CLIQUEZ ICI</a>

